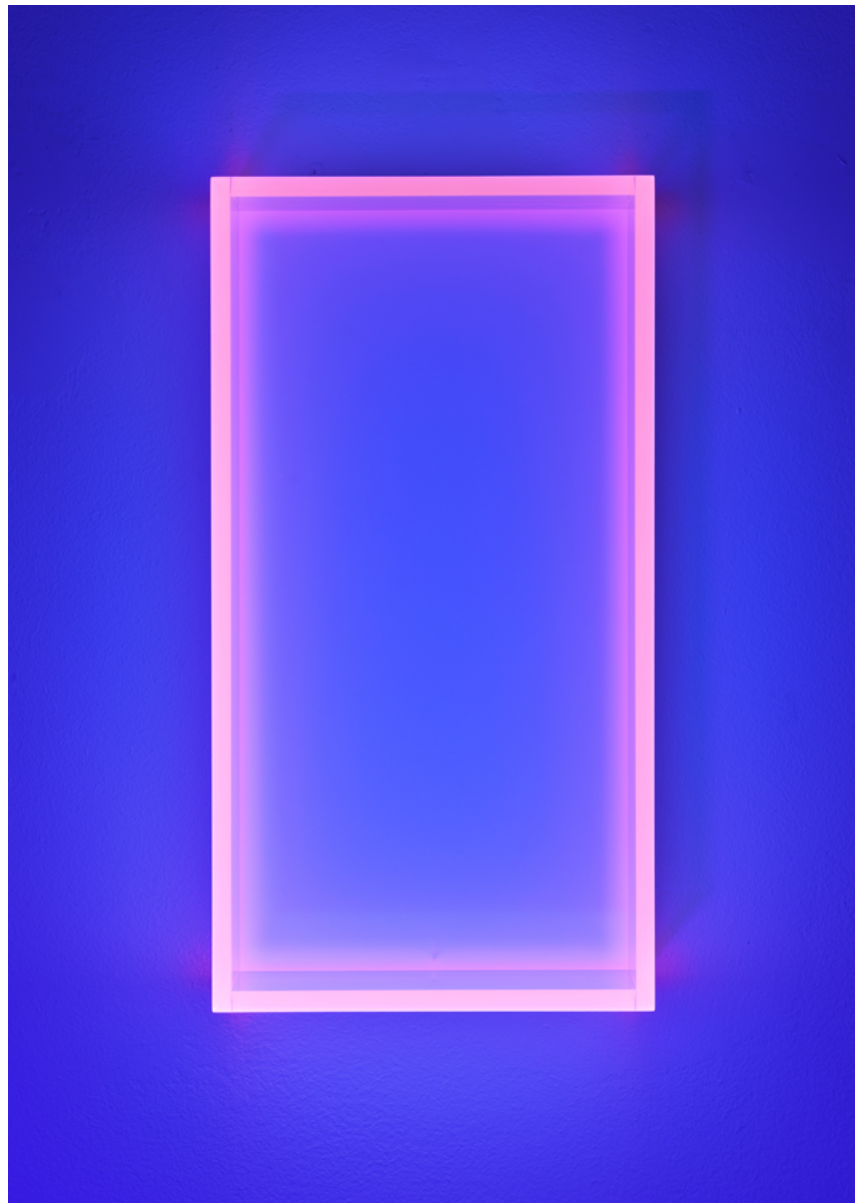


# Regine Schumann



## Regine Schumann

---

Das Werk von Regine Schumann bewegt sich an verschiedenen Schwellen zwischen Installation, Malerei, Skulptur und Relief. Schumanns künstlerische Praxis verbindet Gegensätzliches, oder besser: zeichnet Verbindungslinien zwischen Antipoden, die sich eigentümlich nicht verbinden lassen. Schumann bewegt sich vorrangig im Medium Licht und widmet sich seiner charakteristischen Erscheinungsform: Farben.

In Anlehnung an Goethes Farbenlehre erforscht Regine Schumann mittels fluoreszierender Materialien - wie zum Beispiel verschiedenfarbiger Acryl-Paneele, gefärbter Polylyght-Schnüre und Pigmenten - das Zusammenwirken von Licht, Farbe und Raum. Es entstehen Kästen, Kuben und Kugeln - strenge geometrische Formen und Körper, die leichtfüßig und farbenfroh die alltägliche Wahrnehmung von Licht und Raum durch rauschhaftes Strahlen intensivieren. Durch ortsspezifische Anordnungen und Schumanns charakteristischen Einsatz von Schwarzlicht wirken ihre Werke und Installationen wie indirekte Lichtquellen in einer extraterrestrischen Umgebung. Orte, in denen die physikalischen Gesetze der Wahrnehmung von Licht aufgehoben sind. Sich durch eine Installation der Künstlerin zu bewegen, kongruiert visuell mit dem Gefühl, auf dem Schirm einer Wärmebildkamera zu erscheinen. Regine Schumann bezeichnet diese transformative Energie als "Konfiguration der Raumtemperatur".

Geboren 1961 in Goslar, studierte Schumann an der Hochschule für Bildende Künste in Braunschweig, zuletzt als Meisterschülerin von Roland Dörfler. Zwischen 1986 und 1994 war sie neben Frank Fuhrmann und Dieter Hinz Mitglied der Künstlergruppe Freiraum. Neben zahlreichen Stipendien (darunter das DAAD-Stipendium für Italien im Jahr 1990 sowie ein Residenzprogramm des Landes Nordrhein-Westfalen für Japan im Jahr 2000) und Aufträgen für Kunstwerke im öffentlichen Raum wurde Regine Schumann 2006 der Leo-Breuer-Preis verliehen.

Ihre Werke sind in zahlreichen internationalen Sammlungen sowie im öffentlichen Raum vertreten, ihre umfangreiche Ausstellungshistorie erstreckt sich über u.a. Deutschland, Spanien, USA, Belgien, England, Japan, Kanada, Italien, Kolumbien, Österreich, Frankreich und die Niederlande.

Regine Schumann lebt und arbeitet in Köln.



Regine Schumann in her studio  
Photo: Rebecca Peetz



Regine Schumann's work oscillates at various thresholds between installation, painting, sculpture and relief. Schumann's artistic practice connects opposites, or rather: draws connecting lines between antipodes that are curiously incapable of being connected. Schumann moves primarily in the medium of light and devotes herself to its distinctive manifestation: colours.

Following Goethe's theory of colours, Regine Schumann explores the interaction of light, colour and space by means of fluorescent materials - such as acrylic panels of various tones, coloured Polylight cords and pigments. Boxes, cubes and spheres are created - austere geometric shapes and bodies that light-footedly and colourfully intensify the everyday perception of light and space through exhilarating radiance. Through site-specific arrangements and Schumann's characteristic use of black light, her works and installations seem like indirect light sources in an extraterrestrial environment. Places in which the physical laws of the perception of light disappear. Moving through an installation by the artist visually congrues with the feeling of appearing on the screen of a thermal imaging camera. Regine Schumann calls this transformative energy the „configuration of room temperature“.

Born in 1961 in Goslar, Schumann studied at the Hochschule für Bildende Künste in Braunschweig, finally as a prize student of Roland Dörfler. Between 1986 and 1994 she was a member of the artists' group Freiraum alongside Frank Fuhrmann and Dieter Hinz. In addition to numerous scholarships (including the DAAD scholarship for Italy in 1990 and a residency programme of the state of North Rhine-Westphalia for Japan in 2000) and commissions for artworks in public space, Regine Schumann was awarded the Leo Breuer Prize in 2006.

Her works are represented in numerous international collections as well as in public space, and her extensive exhibition history spans Germany, Spain, USA, Belgium, England, Japan, Canada, Italy, Colombia, Austria, France and the Netherlands, among others.

Marcus Boxler  
Berlin — September 2023

Regine Schumann lives and works in Cologne.

Dreamteam, 2006/2018, Installation  
view „extended-mind“ by L.U.C.E.,  
Alte Münze, Berlin, 2018  
acrylic glas, each 30 cm x 30 cm,  
Photo: Sabine Winnemuth



# Exhibitions

[Selection]

---

## 2023

innerlight, Pozu Santa Barbara, Mieres, Spain (Solo)  
Regine Schumann - Space for Light, Galerie Watson, Hamburg (Solo)  
Light and Space, Fondation Villa Datris pour la sculpture contemporaine,  
L'Isle-sur-la-Sorgue, France (Group)

---

## 2022

Regine Schumann + Yoichi Ochiai + Nami Yokoyama, Kojin Kyoto, Japan (Solo)  
The Sensation of Biting a Peach, Dock 11, Berlin (Group)  
Anthropogenic Markers: Stratigraphy and Context, Max Planck Institute,  
Haus der Kulturen der Welt (Group)  
Lichtkunst, Kunsthalle Messmer, Riegel am Kaiserstuhl, Germany (Group)

---

## 2021

immersion in fluorescent light miami, 5oz, Miami, USA (Solo)  
push borders, Rafael Pérez Hernando, Madrid, Spain (Solo)  
Frequenze in superficie, Palazzo Monferrato, Alessandria, Italy (Group)  
purple rain: a group exhibition, Charlotte Jackson Fine Art, Santa Fe, USA (Group)

---

## 2020

Transition (with John Niesche), Collectors Agenda, Vienna, Austria (Solo)  
Examination of a case. Pop and Politics in Contemporary Textile Arts,  
Kunstsammlungen Chemnitz, Germany (Group)  
Lichtbild, Orangerie Stiftung Schloss & Park Benrath, Düsseldorf, Germany (Group)

---

## 2019

Goethe - Verwandlung der Welt, Bundeskunsthalle, Bonn, Germany (Group)  
Premio Lissone, Museo d'Arte Contemporanea, Lissone, Italy (Group)  
feel color, Galerie Judith Andreae, Bonn, Germany (Solo)

---

## 2018

Labyrinth, Museum im Kulturspeicher, Würzburg, Germany (Group)  
Lucid Haze, Sketch, London, UK (Group)  
extended mind, L.U.C.E., Alte Münze Berlin, Berlin (Group)

---

## 2016

color rainbows, Gallery Sonja Roesch, Houston, USA (Solo)

---

## 2014

moving picture, Museum gegenstandsfreier Kunst, Otterndorf, Germany (Solo)  
Scheinwerfer - european lightart, Kunstmuseum Celle, Germany (Group)

---

## 2011

Spektrale 2011, Licht und Farbe in Wissenschaft und Kunst, Rheingoldhalle Mainz,  
Germany (Group)

---

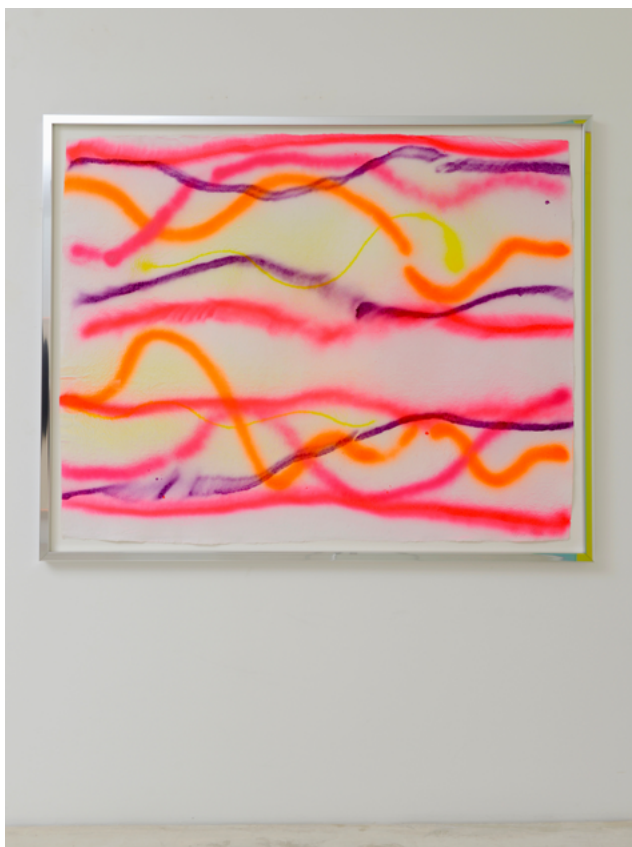
## 2006

Lichtkunst (mit Christian Herdeg), Kunstmuseum Celle, Germany (Solo)  
summerbreeze, Landart projekt, Galerie Scheel, Sylt, Germany (Solo)  
II. International Painting Prize of the Castellón County Council, Castellón,  
Spain (Group)

---

## Works on Paper

---



untitled #12, 2022, Handmade paper, fluorescent spray paint —  
framed 140 x 110 cm



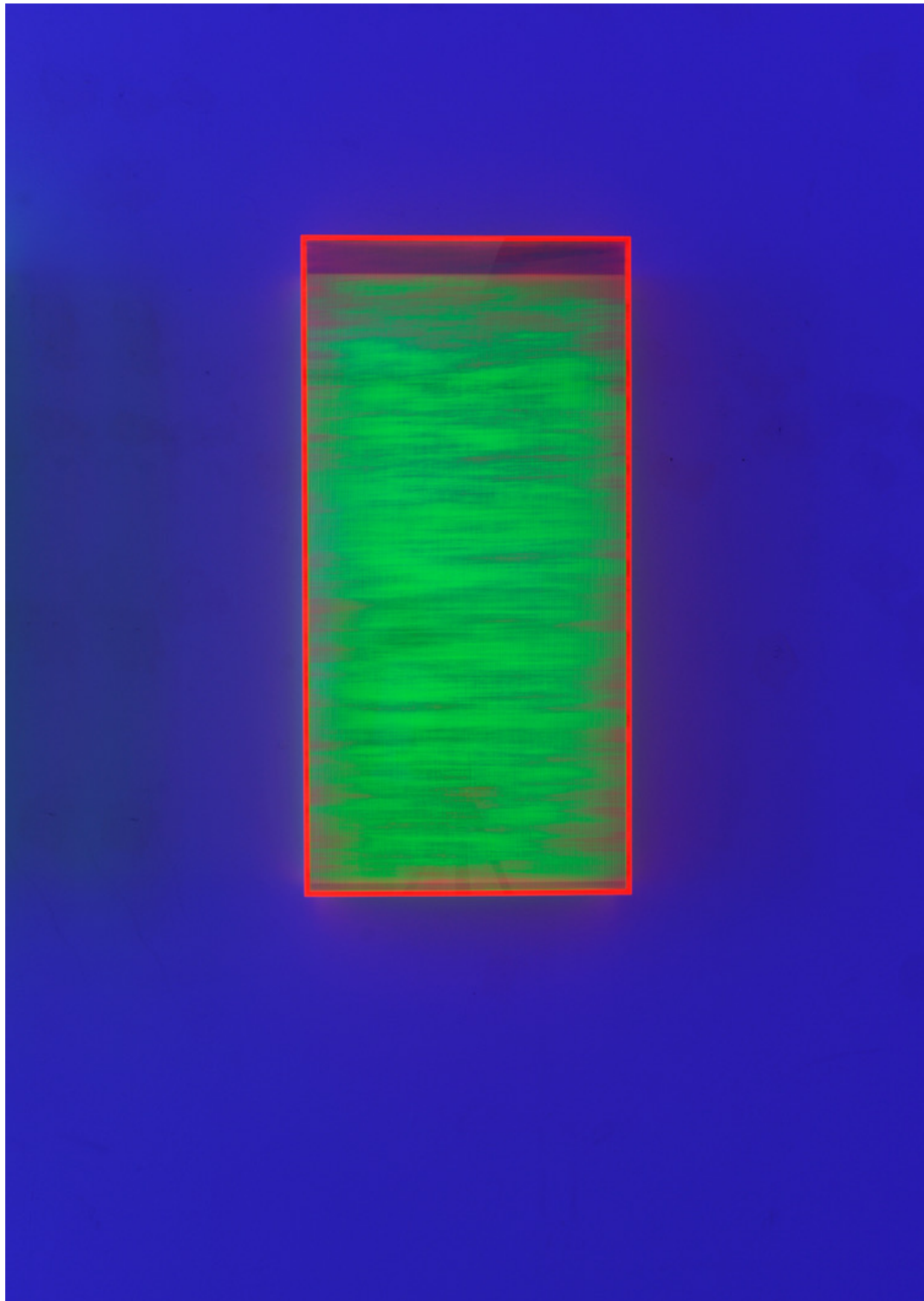
untitled #10, 2022, Handmade paper, fluorescent spray paint —  
framed 65 x 46 cm





colormirror  
rainbow  
green grooves  
berlin

---



— 2023

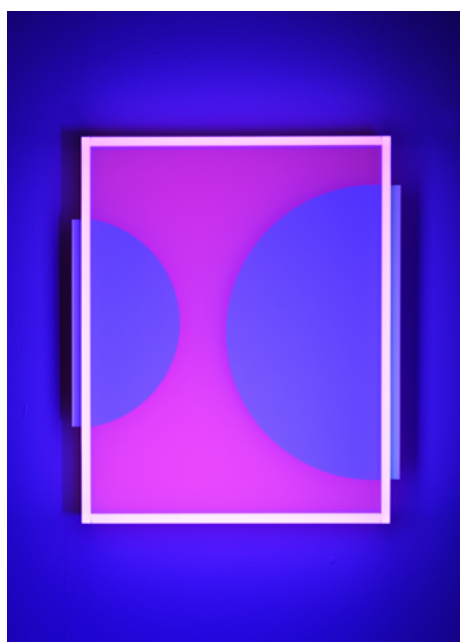
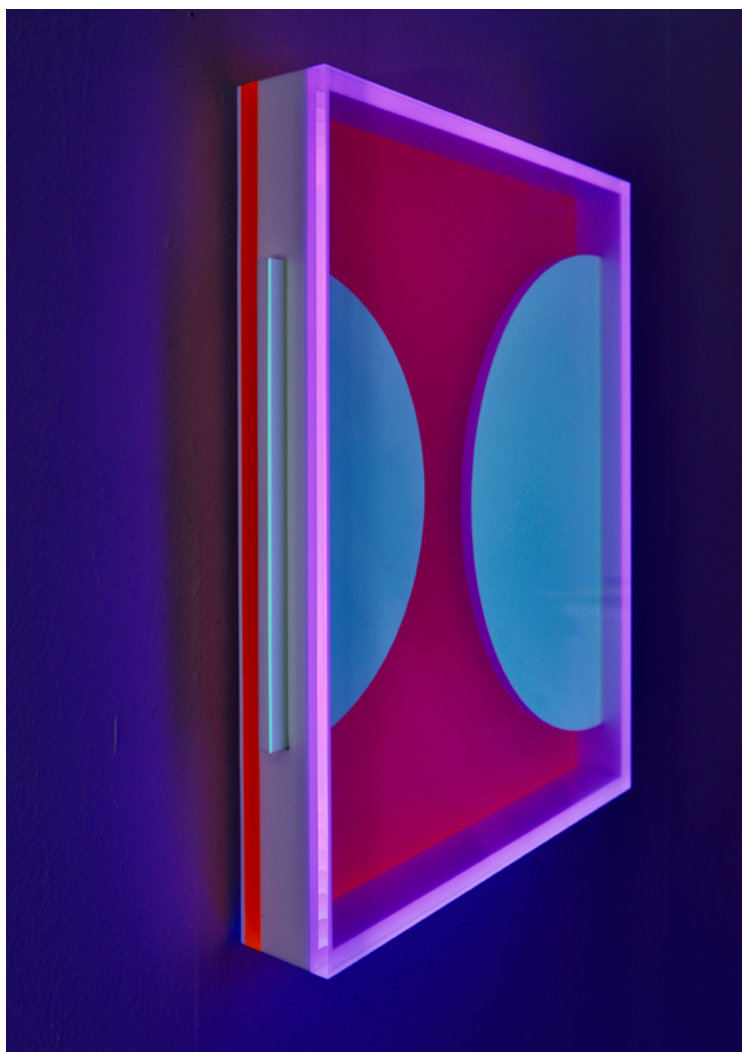
Flourescent acrylic glas — 110 x 50 x 17 cm

Cover  
colormirror satin rose düsseldorf, 2021  
Edition 6 + 2 AP  
38 x 20 x 7 cm



colormirror  
satin orange  
and glow after  
düsseldorf

---



color pastel  
yellow belt  
cologne

---

